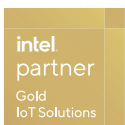


GPC-1000



業界をリードする豊富な種類の拡張機能産業用PC
消費電力1500WデュアルGPU使用可能
(NVIDIA® Telsa®/Quadro®/GeForce®/AMD Radeon™ 対応)

- 第9世代ワークステーション級インテル® Xeon®/Core™ i7/i5/i3 プロセッサ採用 (Coffee Lake Refresh)、C246チップセット搭載
- 9-55V幅広い電源入力対応可
- 4本PCIeスロット装備 (2 PCIe x8, 1 PCIe x4, 1 PCIe x1) による最大2枚GPU搭載可能に
- 最大電力が1500W対応設計による、750W仕様のNVIDIA® Tesla®/Quadro®/GeForce®またはAMD Radeon™ で2基GPU搭載サポート
- 独立で動作するGigE LANポート4基装備、iAMT 12.0サポート
- 2枚DDR4 2666MHzメモリ、最大64GBまで拡張
- USB3.1 4基装備、最大10Gbpsデータ転送速度
- WiFi/4G/3G/LTE/GPRS/UMTSサポート
- COMポートRS-232/422/485 4基、16 Isolated DIO装備
- オプションで5G、10G PoE+サポート可能



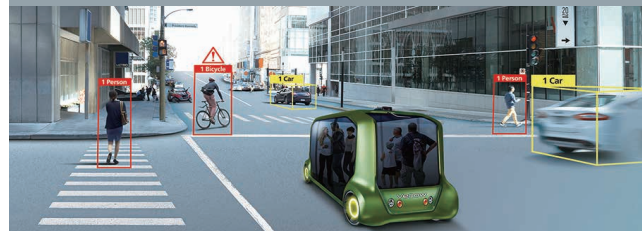
ロボット制御



監視システム



自動運転



深層学習



製品仕様

システム

プロセッサ	8 cores 9th/8th Gen Intel® Xeon®/Core™ i7/i5/i3 processor (Coffee Lake Refresh)
チップセット	Intel® C246
バイオス	AMI
SIO	IT8786E
メモリ	2 DDR4 2666MHz SO-DIMM, up to 64GB
OS	Windows 10, Linux

I/O インタフェース

シリアル	4 COM RS-232/422/485 (ESD 8KV)
USB ポート	4 USB 3.1
Isolated DIO	16 Isolated DIO : 8 DI, 8 DO
LED	Power, HDD
SIMカード	1 External SIM Card Socket

拡張スロット

Mini PCIe	- 1 Full-size for PCIe/USB/Internal SIM Card - 1 Full-size for PCIe/USB/mSATA
PCIe	4 PCIe Slot : - 2 PCIe x16 slot with PCIe x8 signal - 1 PCIe x16 slot with PCIe x4 signal - 1 PCIe x16 slot with PCIe x1 signal
SUMIT A, B	2 SUMIT Slot (Optional)

グラフィックス

グラフィックスプロセッサ	Intel® UHD graphics 630 Independent Graphics 1 : By request Independent Graphics 2 : By request
インタフェース	Multiple independent displays : - DVI-D : Up to 1920 x 1200 @60Hz - 2 DisplayPort : Up to 4096 x 2304 @60Hz - By requested Graphics Card

ストレージ

SATA	2 SATA III (6Gbps) support 5W RAID 0, 1
mSATA	1 SATA III (Mini PCIe Type, 6Gbps)
Storage Device	2 internal 2.5" SSD/HDD bracket

オーディオ

コーデック	Realtek ALC888S-VD, 7.1 Channel HD Audio
端子	1 Mic-in, 1 Line-out

イーサネット

LAN 1	Intel® I219LM GigE LAN supports iAMT 12.0
LAN 2	Intel® I210 GigE LAN
LAN 3	Intel® I210 GigE LAN
LAN 4	Intel® I210 GigE LAN

電源

入力電圧	9V to 55V DC-in
インターフェース	4-pin Terminal Block
電源スイッチ	2-pin Terminal Block

その他

TPM	Optional Infineon SLB9665, LPC interface
ウォッチドッグタイマ (WDT)	Reset : 1 to 255 sec./min. per step
スマート遠隔制御	Wake on LAN, PXE supported
HW Monitor	Monitoring temperature, voltages. Auto throttling control when CPU overheats.

メカニカル設計

外形寸法	242.7mm x 208.9mm x 369.2mm (9.56" x 8.22" x 14.54")
質量	9.0 kg (19.8 lb)
マウント	Wallmount by mounting bracket

設置環境条件

動作温度	-25°C to 60°C (-13°F to 140°F)
保存温度	-40°C to 85°C (-40°F to 185°F)
湿度	5% to 95% Humidity, non-condensing
相対湿度	95% @ 60°C
耐衝撃性	- IEC 61373 : 2010 - Railway Applications : Rolling Stock Equipment, Shock and Vibration Test
EMC指令	CE, FCC, EN50155, EN50121-3-2

* 製品の仕様は予告なく変更する場合がありますのであらかじめご了承ください。

* すべてのブランド名、製品名、または商標は各権利所有者に帰属します。

Copyright © 2024 Vecow Co., Ltd. All rights reserved.

GPC-1000の仕様

Model	GigE LAN	PCIe x8	PCIe x4	PCIe x1	COM	USB 3.1	SIM	Isolated DIO
GPC-1000	4	2	1	1	4	4	1	16

CPU オプション

Series	CPU	Cores	GHz	TDP (W)	CPU	Cores	GHz	TDP (W)	ECC RAM
Intel® Xeon®	E-2278GE	8	4.7	80	E-2176G	6	4.6	80	Yes
	E-2278GEL	8	3.9	35					
	E-2226GE	6	4.6	80	E-2124G	4	4.5	71	
Intel® Core™	i7-9700E	8	4.4	65	i7-8700	6	4.6	65	N/A
	i7-9700TE		3.8	35	i7-8700T	6	4	35	
	i5-9500E	6	4.2	65	i5-8500	6	4.1	65	
	i5-9500TE		3.6	35	i5-8500T	6	3.5	35	
	i3-9100E	4	3.7	65	i3-8100	4	3.6	65	Yes
	i3-9100TE		3.2	35	i3-8100T	4	3.1	35	

オプション品一覧

DDR4 32G	Certified DDR4 32GB 2666MHz RAM
DDR4 16G	Certified DDR4 16GB 2666/2400/2133 MHz RAM
DDR4 8G	Certified DDR4 8GB 2666/2400/2133 MHz RAM
DDR4 4G	Certified DDR4 4GB 2666/2400/2133 MHz RAM
PWS-600W1	600W, 24V, 90V AC to 264V AC Power Supply
PWS-600W-WT	600W, 28.8V, 90 to 305V AC Power Supply, Wide Temperature -40° C to +70° C
PWS-1000W-24V	1000W, 24V, 90V AC to 264V AC Power Supply
PWS-1500W-24V	1500W, 24V, 90V AC to 264V AC Power Supply
TMK2-20P-100	Terminal Block 20-pin to Terminal Block 20-pin Cable, 100cm
TMK2-20P-500	Terminal Block 20-pin to Terminal Block 20-pin Cable, 500cm
TMB-TMBK-20P	Terminal Board with One 20-pin Terminal Block Connector and DIN-Rail Mounting
4G Module	Mini PCIe 4G/GPS Module with Antenna
WiFi & Bluetooth	WiFi & Bluetooth Module with Antenna

外観寸法図

Unit : mm (inch)

